

FASSADENSANIERUNG MIT ÖKOLOGISCHER HOLZFASER

Leichte Holzfaserdämmplatte mit hoher
Dämmleistung für Thermowall WDVS













GUTEX Thermowall-L

Erste Wahl zur energieeffizienten und wohngesunden Dämmung von Mauerwerk

Angesichts steigender Energiepreise und hoher Fördermittel möchten immer mehr Eigentümer ihr Ein- oder Zweifamilienhaus energetisch sanieren. Ganz oben auf der Wunschliste steht eine Fassadensanierung, die spürbar Energiekosten spart und dabei für ein wohngesundes und behagliches Ambiente sorgt. Und auch die Nachhaltigkeit der Dämmung ist ein wichtiges Kriterium – vom Rohstoff bis zum Recycling.

Ökologische Holzfaserdämmung – natürlich besser, natürlich nachhaltig

-  **Zukunftsweisender Klimaschutz:** verbautes Holz ist eine natürliche CO₂-Senke
-  **Ersatz von erdölbasierten Dämmstoffen:** Holz ist ein erneuerbarer Rohstoff
-  **Geringere Energiekosten und CO₂-Emissionen:** Holzfaser schützt sehr gut vor Kälte und hervorragend vor Hitze
-  **Hohe Wertbeständigkeit:** Ein holzfaserbasiertes WDVS kühlt langsamer ab als die Umgebungsluft, so dass sich im Vergleich zu konventionellen Dämmstoffen bis zu 30 % weniger Kondenswasser niederschlägt und Algen und Moose schlechte Wachstumsbedingungen haben
-  **Wohngesundes Raumklima:** Dank warmer, diffusionsoffener Wände haben Schimmel und Zuglufterscheinungen kaum eine Chance. Holzfaserdämmung kann bis zu 15 % ihres Eigengewichts an Feuchte zwischenspeichern und wieder abgeben – ohne nennenswerten Einfluss auf die Dämmleistung
-  **Angenehme Ruhe:** Optimale Absorption von Luftschall durch hohe Rohdichte der Holzfaserdämmung
-  **Beruhigter Schlaf:** Holzfaserdämmplatten haben ein gutmütiges Brandverhalten. Sie verkohlen an der Oberfläche, hemmen den Branddurchgang und verschaffen so mehr Zeit zur Rettung der Bewohner
-  **Ende gut, alles gut:** Holzfaserdämmung kann recycelt und sogar kompostiert werden

Natürliche CO₂-Senke

Beim Aufwachen entnimmt der Baum CO₂ (Kohlendioxid) aus der Atmosphäre. Er wandelt das CO₂ biochemisch in Kohlenstoff (C). Den hierbei freigesetzten Sauerstoff (O₂) gibt er in die Atmosphäre ab, den Kohlenstoff lagert er ein. Dämmen Sie mit Holz, binden Sie den Kohlenstoff dauerhaft und sorgen dafür, dass die Umwelt Jahrzehnte lang von klimaschädlichem CO₂ entlastet wird.





Die Verarbeitung von Holzfaserdämmung ist für Sie nichts Neues – Sie kleben und dübeln wie gewohnt.

GUTEX Thermowall-L ist ideal für Sanierung und Neubau

Diese leichte Holzfaserdämmplatte ist die erste Wahl zur Dämmung von Untergründen aus Mauerwerk, Beton etc. In Kombination mit den Komponenten unseres ökologischen Thermowall WDVS realisieren Sie damit sichere Fassaden mit hoher Dämmleistung.

- Leichte und schnelle Verarbeitung
- Stoßsicher
- Baubiologisch unbedenklich (natureplus®-zertifiziert)
- Hergestellt im Schwarzwald



Nennwert Wärmeleitfähigkeit λ_D	0,038 W/mK
Bemessungswert Wärmeleitfähigkeit λ	0,040 W/mK
Spezifische Wärmekapazität	2100 J/kgK
Dicken	120, 140, 160, 180, 200 mm

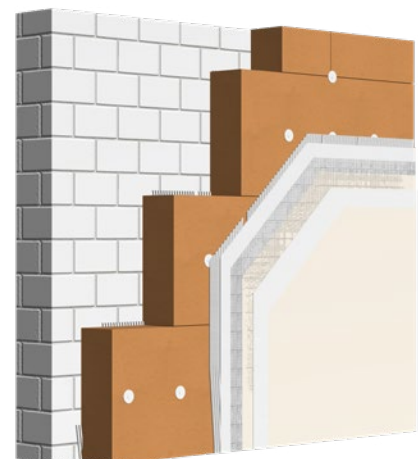
Ausführliche Verlegehinweise sehen Sie in der Broschüre

► [Thermowall WDVS – Das ökologische Wärmedämmverbundsystem](#)

Hohe Fördermittel für Fassadensanierer

Alle Infos zur „Bundesförderung für energieeffiziente Gebäude“ (BEG), zur Förderung von natureplus-zertifizierten Baustoffen und weiteren Förderprogrammen finden Sie auf

► www.gutex.de/service/foerderprogramme



Mit GUTEX bestens beraten

Wir machen das Beste aus ökologischer Holzfaser: Dämmstoffe und -systeme, die es Malern und Stuckateuren einfach und effizient ermöglichen, wohn-gesunde Lebensräume zu schaffen – im Einklang mit der Natur. Um das zu gewährleisten, bieten wir Ihnen eine fundierte anwendungstechnische Beratung. Parallel arbeiten wir fortlaufend an der Entwicklung von Produktneuheiten und -verbesserungen sowie an der Reduktion unserer eigenen Emissionen. Wir sind seit 1932 auf dem Holzweg, beschäftigen heute 250 Mitarbeiter und produzieren im Schwarzwald rund 950.000 m³ Holzfaserdämmstoffe pro Jahr.



Das gute Gefühl, die richtige Entscheidung getroffen zu haben. Das ist der GUTEX Effekt. Wer mit Holzfaser dämmt, reduziert die Zahl der zu warmen Stunden in seinen Innenräumen jährlich um bis zu 65 %. Das haben wissenschaftliche Untersuchungen ergeben, die den sommerlichen Wärmeschutz von Holzfaserdämmung mit der von mineralischen Dämmstoffen verglichen haben.

