

DAS WOHN GESUNDE INNENDÄMMSYSTEM

Holzfaserdämmung und Kalkputz



Beraten



Intevio aus GUTEX Thermoroom und OTTERBEIN

Innendämmungen setzen Sie vor allem zur Verbesserung des Wärmeschutzes ein, wenn eine Außendämmung nicht in Frage kommt, z. B. bei denkmalgeschützten Fassaden.

Dabei ist vor allem die bewusste Auswahl der Baustoffe wichtig, mit denen wir uns umgeben. Holzfaserdämmplatten und Kalkputze – das passt ideal zusammen. Beide zeichnen sich aus durch Bestwerte bei Diffusionsoffenheit, Feuchtepuffervermögen und aktiver Feuchttransportleistung – ideale Voraussetzungen für ein „kondensat-tolerierendes“ Innendämmsystem.

Das Innendämmsystem Intevio aus GUTEX Thermoroom und OTTERBEIN

- › Ist diffusionsoffen und kann besonders viel Wasserdampf wieder in das Rauminnere abgeben
- › Weist ein hohes Feuchtepuffervermögen auf und kann damit dem Innenraum, je nach Bedarf, Wasserdampf entziehen oder zurückgeben
- › Garantiert eine hohe aktive Feuchttransportleistung durch eine hohe Sorptionsfähigkeit der Platte und hohe kapillare Leitfähigkeit des Putzsystems
- › Ist besonders hochwertig im Hinblick auf Baubiologie, Ökologie und Wohngesundheits
- › All dies sorgt für hohe bauphysikalische Sicherheit und Wohnbehaglichkeit bei bestem Wohlfühlklima!



+



Zertifiziert Allergiker-freundliches Innenputzsystem aus Natürlichem Hydraulischem Kalk, komplett frei von Zement

UNSERE PRODUKT- & SERVICE-
PORTFOLIO AUSZEICHNUNG



Dach

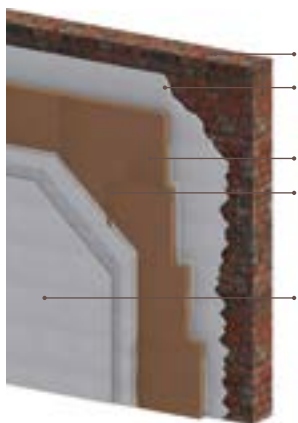


Fassade



Ausbau

INNENRÄUME MIT SYSTEM DÄMMEN



- 1 Mauerwerk, ggf. mit Ausgleichsputz
- 2 OTTERBEIN CALCEA®
Kalk-Klebe- und Armierungsmörtel
- 3 GUTEX Thermoroom Holzfaserdämmplatte
- 4 OTTERBEIN CALCEA®
Kalk-Klebe- und Armierungsmörtel
mit OP 63 Armierungsgewebe fein
- 5 Kalk-Oberputz aus den OTTERBEIN CALCEA®
oder CAREMA® Produktlinien, z.B. CALCEA®
Kalkfeinputz, CAREMA® Kalk-Lehm-Feinputz
oder CALCEA® Kalkglätte
optional diffusionsoffener Anstrich, z.B. CALCEA®
Kalkfarbe oder Silikat-Innenfarbe



Verarbeitungsschritte

Befestigung:

Die Verklebung der GUTEX Thermoroom Holzfaserplatten erfolgt vollflächig und hohlraumfrei auf planebenem, trockenem und von lose anhaftenden Teilen freiem Untergrund. Der CALCEA® Kalk-Klebe- und Armierungsmörtel wird mit der Zahntraufel (min. 10 mm) auf die zugeschnittene, staubfreie Dämmplatte aufgetragen. Diese wird anschließend sofort angesetzt und mit gleichmäßigem Druck eingeschwommen. Das Verlegen der Platten erfolgt stoßversetzt. Bei unebenem Untergrund ist dieser zunächst mit einem entsprechenden Putz zu egalisieren.

Armierung:

Die Armierung erfolgt auf der staub- und fugenfrei vorbereiteten Dämmfläche. Der CALCEA® Kalk-Klebe- und Armierungsmörtel wird mit der Zahntraufel vollflächig in einer Dicke von ca. 5 - 7 mm aufgetragen. Das OP Armierungsgewebe fein wird vollflächig oberflächennah in den frischen Mörtel eingebettet. Die Stoßüberlappung beträgt mindestens 10 cm.

Oberputz und Anstrich:

Auf den ausreichend erhärteten Armierungsputz (Standzeit min. 2 Tage pro mm Putzdicke) kann für eine strukturierte oder gefilzte Oberfläche z.B. der OTTERBEIN CALCEA® Kalkfeinputz oder der CAREMA® Kalk-Lehm-Feinputz vollflächig aufgezogen werden. Für eine geglättete Oberfläche empfehlen wir die CALCEA® Kalkglätte. Weitere geeignete Produkte aus den Produktlinien CALCEA® und CAREMA® sowie detaillierte Ausführungsempfehlungen finden Sie unter www.zkw-otterbein.de/oekologischer-hausbau.

Ein abschließender Farbanstrich kann mit der baubiologisch besonders empfehlenswerten CALCEA® Kalkfarbe oder mit einer Silikat-Innenfarbe erfolgen.

Hinweise zum Einsatz der Innendämmung:

Der Wärmedurchlasswiderstand R der innenliegenden Dämmung (Innendämmung) sollte auf 0,8 – 1,0 W/(m²K) begrenzt werden. Eine Erhöhung dieser Werte bzw. der Dämmstoffdicke erfordert eine hygrothermische Nachweisführung der Innendämmung. In der Oberflächenbeschichtung ist ein s_d-Wert ≤ 0,5 m einzuhalten. Der Einsatz von Otterbein Kalkputzen ist hier möglich.

Beachten Sie bitte die Verarbeitungsrichtlinien der beiden Systemhersteller unter www.gutex.de und www.zkw-otterbein.de

GUTEX Partner



ZEMENT- UND KALKWERKE OTTERBEIN GMBH & CO. KG

Hauptstraße 50
36137 Großelnöder-Müs

Tel.: +49 6648 68 - 0
info@zkw-otterbein.de
www.zkw-otterbein.de



GUTEX Holzfaserplattenwerk

Gutenburg 5 | D-79761 Waldshut-Tiengen
Telefon: + 49 7741 6099-0 | www.gutex.de | info@gutex.de

Das gute Gefühl, die richtige Entscheidung getroffen zu haben. Das ist der GUTEX Effekt.



DER
GUTEX
EFFEKT