

SICHER VERARBEITET IM SYSTEM

Thermowall® WDVS + Saint-Gobain Weber

Beraten



Die bauaufsichtlich zugelassene Putzfassade – von GUTEX und Saint-Gobain Weber

Die Putze und Farben von Saint-Gobain Weber bieten Ihnen unbegrenzte Möglichkeiten der Fassadengestaltung. Bei Verarbeitung im ökologischen Wärmedämmverbundsystem Thermowall® WDVS profitieren Sie von der Sicherheit eines bauaufsichtlich zugelassenen Systems (Zulassung Z-33.47-660 und Z-33.43-942) – sowohl bei Aufbringung auf Holzuntergründen als auch bei mineralischen Wandkonstruktionen. Die Praxis beweist es: Das WDVS von GUTEX ist robust und zuverlässig und bei systemgerechter Verarbeitung nachhaltig funktionstüchtig.



Thermowall® WDVS auf Mauerwerk

Immer mehr Eigentümer möchten ihre Immobilie nicht nur energetisch, sondern auch behaglich wohngesund und mit nachhaltigen Dämmstoffen sanieren! Sie können diese Nachfrage auch als Maler, Putzer oder Stuckateur nutzen – durch die Verarbeitung von Thermowall® auf Mauerwerk. Gemeinsam machen wir es möglich: in partnerschaftlicher Zusammenarbeit, mit sicheren, robust zu verarbeitenden Holzfaserdämmplatten, umfassenden Lösungen sowie Schulung und Support. Sprechen Sie uns an!

THERMOWALL® PUTZTRÄGERPLATTEN

- › GUTEX Thermowall®
- › GUTEX Thermowall® NF
- › GUTEX Thermowall®-gf
- › GUTEX Thermowall®-L*
- › GUTEX Thermowall® Durio

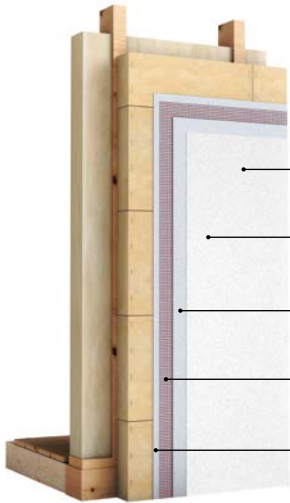


*Zulassung beantragt
Mehr Informationen zu diesen
Produkten unter www.gutex.de

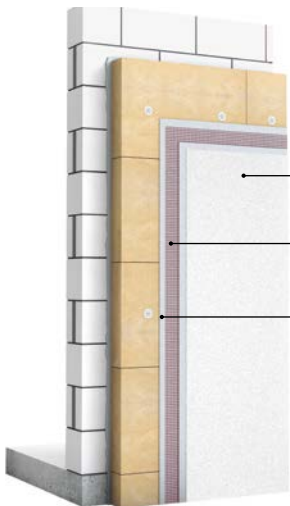
VORTEILE FÜR MALER, PUTZER, STUCKATEURE

- › bis zu 5 Monaten
frei bewitterbar
- › gute Wärmespeicherfähigkeit und daher weniger anfällig für Algen, Pilze
- › diffusionsoffen für nachhaltig getrocknete Gebäudekonstruktionen
- › maßhaltig, dimensionsstabil und leicht zu verarbeiten

PUTZAUFBAU BEI THERMOWALL® WDVS



- 1 Farbanstrich: weber.ton 411
Aquabalance Silikonharzfarbe
- 2 Deckputz: weber.pas 481
Aquabalance Silikonharz-Scheibenputz
- 3 Voranstrich: weber.prim 403
Universalgrundierung
- 4 Armierungsgewebe: weber.therm 311
Armierungsgewebe fein
- 5 Armierungsschicht: weber.therm 301
Klebe- und Armierungsmörtel



- 1 Deckputz: weber.top 203
AquaBalance Edeldekratzputz
- 2 Armierungsgewebe: weber.therm 311
Armierungsgewebe fein
- 3 Armierungsschicht: weber.therm 301
Klebe- und Armierungsmörtel

Beide Putzaufbauten sind unabhängig vom tragenden Untergrund zulassungskonform anwendbar.

GUTEX Partner



Saint-Gobain Weber GmbH

Schanzenstraße 84
40549 Düsseldorf

Telefon +49 211 91369-0
info@sg-weber.de
www.de.weber



DÄMMLATTEN AUS SCHWARZWALDHOLZ

GUTEX Holzfaserplattenwerk

Gutenburg 5 | D-79761 Waldshut-Tiengen
Telefon: + 49 7741/6099-0 | www.gutex.de | info@gutex.de

Das gute Gefühl, die richtige Entscheidung getroffen zu haben. Das ist der GUTEX Effekt.



DER
**GUTEX
EFFEKT**