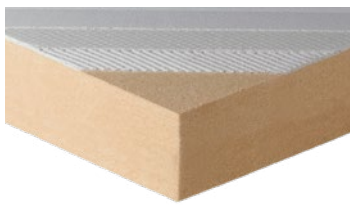


# SICHER VERARBEITET IM SYSTEM

Thermowall WDVS + AKURIT

## Die bauaufsichtlich zugelassene Putzfassade – von GUTEX und AKURIT

Die Putze und Farben von AKURIT bieten Ihnen unbegrenzte Möglichkeiten der Fassadengestaltung. Bei Verarbeitung im ökologischen Wärmedämmverbundsystem Thermowall WDVS profitieren Sie von der Sicherheit eines bauaufsichtlich zugelassenen Systems (Zulassung Z-33.47-660 und Z-33.43-942) – sowohl bei Aufbringung auf Holzuntergründen als auch bei mineralischen Wandkonstruktionen. Die Praxis beweist es: Das WDVS von GUTEX ist robust, zuverlässig und bei systemgerechter Verarbeitung nachhaltig funktionstüchtig.



### Thermowall WDVS auf Mauerwerk

Immer mehr Eigentümer möchten ihre Immobilie nicht nur energetisch, sondern auch behaglich wohngesund und mit nachhaltigen Dämmstoffen sanieren! Sie können diese Nachfrage auch als Maler, Putzer oder Stuckateur nutzen – durch die Verarbeitung von Thermowall auf Mauerwerk. Gemeinsam machen wir es möglich: in partnerschaftlicher Zusammenarbeit, mit sicheren, robust zu verarbeitenden Holzfaserdämmplatten, umfassenden Lösungen sowie Schulung und Support. Sprechen Sie uns an!

### THERMOWALL PUTZTRÄGERPLATTEN

- › GUTEX Thermowall
- › GUTEX Thermowall NF
- › GUTEX Thermowall-gf
- › GUTEX Thermowall-L\*
- › GUTEX Thermowall Durio



Mehr Informationen zu diesen Produkten unter [www.gutex.de](http://www.gutex.de)

### VORTEILE FÜR MALER· PUTZER· STUCKATEURE

- › bis zu 5 Monate  
frei bewitterbar
- › gute Wärmespeicherfähigkeit und daher weniger anfällig für Algen, Pilze
- › diffusionsoffen für nachhaltig getrocknete Gebäudekonstruktionen
- › maßhaltig, dimensionsstabil und leicht zu verarbeiten

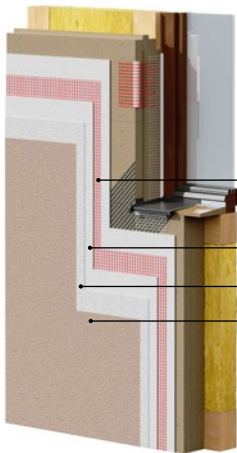
Beraten



# PUTZAUFBAU BEI THERMOWALL WDVS

## Einsatz auf Holzuntergründen:

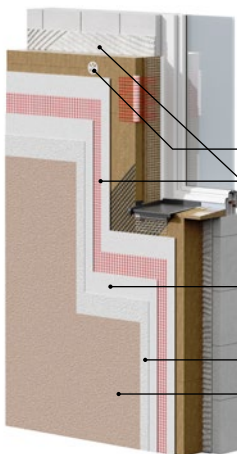
Gerade im urbanen Wohnumfeld wird es aus Mangel an Grundstücken immer schwerer und teurer neuen Wohnraum zu schaffen. Viele Gebäude werden deshalb in Holzständerbauweise aufgestockt und neugebaut. Die Armierungslage und der patentierte HYDROCON® Schichtaufbau schützen die Fassade perfekt vor Algen und Pilzen ohne Verwendung von algiziden oder fungiziden Wirkstoffen.



- 1 Armierungsschicht: AKURIT SK leicht Spachtel- und Klebemörtel\*\* + AKURIT GF Armierungsgewebe fein\*\*
- 2 Haftvermittler: AKURIT GMG Mineralgrund\*\*
- 3 Oberputz: AKURIT HCS HYDROCON® Scheibenputz\*\*
- 4 Farbe: AKURIT FHC HYDROCON® Silikatfinish\*\*

## Einsatz auf massiven Untergründen:

Das Thermowall WDVS eignet sich ebenfalls hervorragend für Ökologiebewusste - sowohl bei der Sanierung als auch im Neubau. Die diffusionsoffene Holzfaserdämmplatte besteht aus nachwachsenden Nadelhölzern einer zertifizierten Holzwirtschaft. Perfekt abgerundet wird diese Bauweise mit den aufeinander abgestimmten Systemkomponenten.



- 1 GUTEX WDVS Thermoschraubdübel
- 2 Klebe-/Armierungsschicht: AKURIT SK leicht Spachtel- und Klebemörtel\*\* + AKURIT GF Armierungsgewebe fein\*\*
- 3 Haftvermittler: AKURIT GMG Mineralgrund\*\*
- 4 Oberputz: AKURIT VARIOSTAR Strukturputz\*\*
- 5 Farbe: AKURIT FSH Silikonharzfinish\*\*

\*Zulassung beantragt

\*\*namenstechnische Anpassung in der Zulassung beantragt

GUTEX Partner

**akurit**



Eine Marke von **sievert**

**Sievert Baustoffe GmbH & Co. KG**

Mühlenschweg 6  
49090 Osnabrück

Telefon +49 541 601-601  
info@akurit.de  
www.akurit.de

 **GUTEX**

**GUTEX Holzfaserplattenwerk**

Gutenburg 5 | D-79761 Waldshut-Tiengen

Telefon: + 49 7741/6099-0 | www.gutex.de | info@gutex.de

*Das gute Gefühl, die richtige Entscheidung getroffen zu haben. Das ist der GUTEX Effekt.*



DER  
**GUTEX  
EFFEKT**