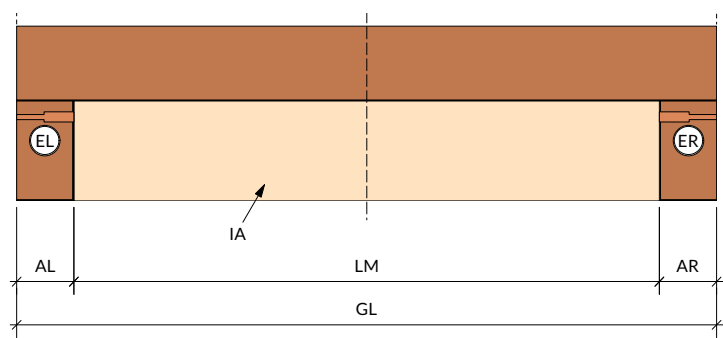




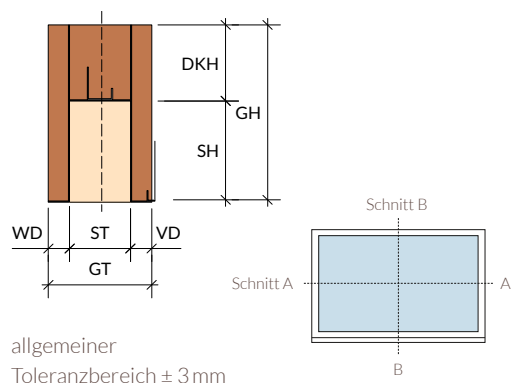
# BESTELLFORMULAR

## GUTEX Implio P Raffstorekasten

Fassade Schnitt A - A

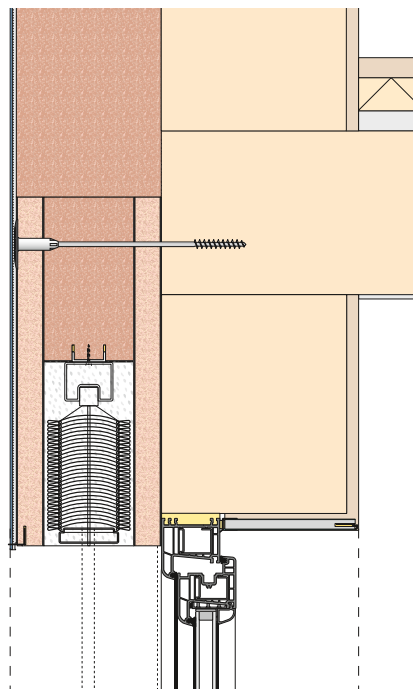


Raffstorekasten Vertikalschnitt B - B



allgemeiner Toleranzbereich ± 3 mm

### Befestigung im Wandaufbau



### Abkürzungen

- GL** - Gesamtlänge
- LM** - Schachtlänge, lichtetes Maß zwischen den Laibungsplatten
- AL** - Auflager Links, min. 100 mm, Empfehlung 200 mm
- AR** - Auflager Rechts, min. 100 mm, Empfehlung 200 mm
- GT** - Gesamttiefe
- ST** - Schachttiefe
- VD** - Vorderseitige Dämmplatte, Standard 40 mm
- WD** - Wandseitige Dämmplatte, min. 20 mm, Empfehlung 40 mm
- ST** - Schachthöhe
- DKH** - Dämmkernhöhe, min. 150 mm
- GH** - Gesamthöhe
- EL** - luftdichte Kabeldurchführung Links, optional
- ER** - luftdichte Kabeldurchführung Rechts, optional
- IA** - Innenseite Anthrazit, optional



# RAFFSTOREKASTEN BESTELLFORMULAR

Zum interaktiven Ausfüllen des PDF-Formulars benötigen Sie den Acrobat-Reader, den Sie kostenlos unter [www.get.adobe.com/reader](http://www.get.adobe.com/reader) downloaden können.

Bitte füllen Sie das folgende Formular digital aus, nur so können wir mögliche Fehlerquellen reduzieren. Sollten Sie die das Formular händisch ausfüllen, achten Sie auf eine saubere Schreibweise in Druckbuchstaben und eine gute Übertragungsqualität. Schlecht leserliche Bestellungen können nicht bearbeitet werden.

**Bitte senden Sie das vollständig ausgefüllte Formular an [verkauf@gutex.de](mailto:verkauf@gutex.de).**

**Individuelle Sonderlösungen:** Wir bieten Ihnen immer eine passende Lösung an. Sollten stark abweichende Konstruktionen oder besondere Bearbeitungen gewünscht werden, sprechen Sie uns an. Preis auf Anfrage, nach voriger technischer Klärung.

**Abstimmung** mit Raffstorehersteller erforderlich.

**Empfehlung:** bei 80 mm Lamellenbreite eine ST von 120 mm bestellen

## Auftraggeber

### Händler

Firma

Ansprechpartner

Telefon

E-Mail

Straße

Hausnummer

PLZ

Ort

gewünschter Liefertermin

## Lieferadresse

### Verarbeiter/Bauvorhaben

Firma

z. Hd.

Telefon

E-Mail

Straße

Hausnummer

PLZ

Ort

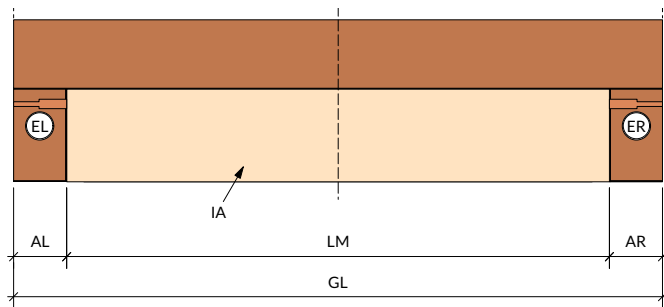
Bauvorhaben

Auftraggeber \_\_\_\_\_

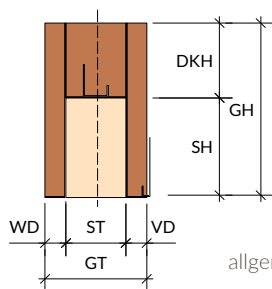
Lieferadresse \_\_\_\_\_

## GUTEX Implio P Raffstorekasten

Fassade Schnitt A - A



Raffstorekasten Vertikalschnitt B - B



allgemeiner Toleranzbereich ± 3 mm

Es kann eine **individuelle Beschriftung** von max. 30 Zeichen auf die Platten aufgedruckt werden, z.B. „BV Huber Straßenseite“. Der nachfolgende Text gilt einheitlich für alle Platten dieser Seite:

Zusätzlich können die Platten in der Spalte „Nummer“ auch noch mit einer **Positions- oder Typnummer** versehen werden, die mit den Angaben in den Bauplänen übereinstimmt. Gleiche Öffnungen sollen hierbei immer zu einem Typ zusammengefasst werden.

Im **Lieferumfang** GUTEX Implio Raffstorekasten sind die zur Befestigung erforderlichen GUTEX Thermowall Holzschrauben bzw. GUTEX WDVS Thermoschraubdübel (jeweils 3 Stück/lfm) enthalten.

**Bitte unbedingt angeben:** Das Bauvorhaben wird ausgeführt in Holzbauweise  Mauerwerkbauweise

MAßE in mm			
1	LM	+ AL <sup>1</sup>	+ AR <sup>1</sup> = GL <sup>2</sup>
	WD <sup>3</sup>	+ VD <sup>3</sup>	+ ST = GT
	SH	+ DKH	= GH
	EL <sup>4</sup> <input type="checkbox"/>	ER <sup>4</sup> <input type="checkbox"/>	Stück _____ Nummer _____
	IA <sup>5</sup> <input type="checkbox"/>	individuelle Beschriftung _____	
2	LM	+ AL <sup>1</sup>	+ AR <sup>1</sup> = GL <sup>2</sup>
	WD <sup>3</sup>	+ VD <sup>3</sup>	+ ST = GT
	SH	+ DKH	= GH
	EL <sup>4</sup> <input type="checkbox"/>	ER <sup>4</sup> <input type="checkbox"/>	Stück _____ Nummer _____
	IA <sup>5</sup> <input type="checkbox"/>	individuelle Beschriftung _____	
3	LM	+ AL <sup>1</sup>	+ AR <sup>1</sup> = GL <sup>2</sup>
	WD <sup>3</sup>	+ VD <sup>3</sup>	+ ST = GT
	SH	+ DKH	= GH
	EL <sup>4</sup> <input type="checkbox"/>	ER <sup>4</sup> <input type="checkbox"/>	Stück _____ Nummer _____
	IA <sup>5</sup> <input type="checkbox"/>	individuelle Beschriftung _____	

<sup>1</sup> AL + AR – min. je 100 mm, Empfehlung je 200 mm; <sup>2</sup> GL – Bei einer Gesamtlänge über 2.500 mm wird der Kasten in mehreren Segmenten geliefert; Einzelfsegmente ≤ 2.000 mm;  
<sup>3</sup> VD = 40 mm, WD min. 20 mm, Empfehlung 40 mm, abweichende Maße auf Anfrage; <sup>4</sup> Position der optionalen luftdichten Kabeldurchführung – Sicht von außen;  
<sup>5</sup> optionale Ausführung mit anthrazitfarbener Innenseite ca. RAL 7015

Auftraggeber \_\_\_\_\_

Lieferadresse \_\_\_\_\_

## GUTEX Implio P Raffstorekasten

Fortsetzung von Seite 2

MAßE in mm								
4	LM	<input type="text"/>	+ AL <sup>1</sup>	<input type="text"/>	+ AR <sup>1</sup>	<input type="text"/>	= GL <sup>2</sup>	<input type="text"/>
	WD <sup>3</sup>	<input type="text"/>	+ VD <sup>3</sup>	<input type="text"/>	+ ST	<input type="text"/>	= GT	<input type="text"/>
	SH	<input type="text"/>	+ DKH	<input type="text"/>			= GH	<input type="text"/>
	EL <sup>4</sup>	<input type="checkbox"/>	ER <sup>4</sup>	<input type="checkbox"/>	Stück	<input type="text"/>	Nummer	<input type="text"/>
	IA <sup>5</sup>	<input type="checkbox"/>			individuelle Beschriftung <input type="text"/>			
5	LM	<input type="text"/>	+ AL <sup>1</sup>	<input type="text"/>	+ AR <sup>1</sup>	<input type="text"/>	= GL <sup>2</sup>	<input type="text"/>
	WD <sup>3</sup>	<input type="text"/>	+ VD <sup>3</sup>	<input type="text"/>	+ ST	<input type="text"/>	= GT	<input type="text"/>
	SH	<input type="text"/>	+ DKH	<input type="text"/>			= GH	<input type="text"/>
	EL <sup>4</sup>	<input type="checkbox"/>	ER <sup>4</sup>	<input type="checkbox"/>	Stück	<input type="text"/>	Nummer	<input type="text"/>
	IA <sup>5</sup>	<input type="checkbox"/>			individuelle Beschriftung <input type="text"/>			
6	LM	<input type="text"/>	+ AL <sup>1</sup>	<input type="text"/>	+ AR <sup>1</sup>	<input type="text"/>	= GL <sup>2</sup>	<input type="text"/>
	WD <sup>3</sup>	<input type="text"/>	+ VD <sup>3</sup>	<input type="text"/>	+ ST	<input type="text"/>	= GT	<input type="text"/>
	SH	<input type="text"/>	+ DKH	<input type="text"/>			= GH	<input type="text"/>
	EL <sup>4</sup>	<input type="checkbox"/>	ER <sup>4</sup>	<input type="checkbox"/>	Stück	<input type="text"/>	Nummer	<input type="text"/>
	IA <sup>5</sup>	<input type="checkbox"/>			individuelle Beschriftung <input type="text"/>			
7	LM	<input type="text"/>	+ AL <sup>1</sup>	<input type="text"/>	+ AR <sup>1</sup>	<input type="text"/>	= GL <sup>2</sup>	<input type="text"/>
	WD <sup>3</sup>	<input type="text"/>	+ VD <sup>3</sup>	<input type="text"/>	+ ST	<input type="text"/>	= GT	<input type="text"/>
	SH	<input type="text"/>	+ DKH	<input type="text"/>			= GH	<input type="text"/>
	EL <sup>4</sup>	<input type="checkbox"/>	ER <sup>4</sup>	<input type="checkbox"/>	Stück	<input type="text"/>	Nummer	<input type="text"/>
	IA <sup>5</sup>	<input type="checkbox"/>			individuelle Beschriftung <input type="text"/>			
8	LM	<input type="text"/>	+ AL <sup>1</sup>	<input type="text"/>	+ AR <sup>1</sup>	<input type="text"/>	= GL <sup>2</sup>	<input type="text"/>
	WD <sup>3</sup>	<input type="text"/>	+ VD <sup>3</sup>	<input type="text"/>	+ ST	<input type="text"/>	= GT	<input type="text"/>
	SH	<input type="text"/>	+ DKH	<input type="text"/>			= GH	<input type="text"/>
	EL <sup>4</sup>	<input type="checkbox"/>	ER <sup>4</sup>	<input type="checkbox"/>	Stück	<input type="text"/>	Nummer	<input type="text"/>
	IA <sup>5</sup>	<input type="checkbox"/>			individuelle Beschriftung <input type="text"/>			
9	LM	<input type="text"/>	+ AL <sup>1</sup>	<input type="text"/>	+ AR <sup>1</sup>	<input type="text"/>	= GL <sup>2</sup>	<input type="text"/>
	WD <sup>3</sup>	<input type="text"/>	+ VD <sup>3</sup>	<input type="text"/>	+ ST	<input type="text"/>	= GT	<input type="text"/>
	SH	<input type="text"/>	+ DKH	<input type="text"/>			= GH	<input type="text"/>
	EL <sup>4</sup>	<input type="checkbox"/>	ER <sup>4</sup>	<input type="checkbox"/>	Stück	<input type="text"/>	Nummer	<input type="text"/>
	IA <sup>5</sup>	<input type="checkbox"/>			individuelle Beschriftung <input type="text"/>			
10	LM	<input type="text"/>	+ AL <sup>1</sup>	<input type="text"/>	+ AR <sup>1</sup>	<input type="text"/>	= GL <sup>2</sup>	<input type="text"/>
	WD <sup>3</sup>	<input type="text"/>	+ VD <sup>3</sup>	<input type="text"/>	+ ST	<input type="text"/>	= GT	<input type="text"/>
	SH	<input type="text"/>	+ DKH	<input type="text"/>			= GH	<input type="text"/>
	EL <sup>4</sup>	<input type="checkbox"/>	ER <sup>4</sup>	<input type="checkbox"/>	Stück	<input type="text"/>	Nummer	<input type="text"/>
	IA <sup>5</sup>	<input type="checkbox"/>			individuelle Beschriftung <input type="text"/>			

<sup>1</sup> AL + AR – min. je 100 mm, Empfehlung je 200 mm; <sup>2</sup> GL – Bei einer Gesamtlänge über 2.500 mm wird der Kasten in mehreren Segmenten geliefert. Einzelsegmente ≤ 2.000 mm;

<sup>3</sup> VD = 40 mm, WD min. 20 mm, Empfehlung 40 mm, abweichende Maße auf Anfrage; <sup>4</sup> Position der optionalen luftdichten Kabeldurchführung – Sicht von außen;

<sup>5</sup> optionale Ausführung mit anthrazitfarbener Innenseite ca. RAL 7015

Auftraggeber \_\_\_\_\_

Lieferadresse \_\_\_\_\_

## GUTEX Implio P Raffstorekasten

Fortsetzung von Seite 3

MABE in mm								
11	LM	<input type="text"/>	+ AL <sup>1</sup>	<input type="text"/>	+ AR <sup>1</sup>	<input type="text"/>	= GL <sup>2</sup>	<input type="text"/>
	WD <sup>3</sup>	<input type="text"/>	+ VD <sup>3</sup>	<input type="text"/>	+ ST	<input type="text"/>	= GT	<input type="text"/>
	SH	<input type="text"/>	+ DKH	<input type="text"/>			= GH	<input type="text"/>
	EL <sup>4</sup>	<input type="checkbox"/>	ER <sup>4</sup>	<input type="checkbox"/>	Stück	<input type="text"/>	Nummer	<input type="text"/>
	IA <sup>5</sup>	<input type="checkbox"/>			individuelle Beschriftung <input type="text"/>			
12	LM	<input type="text"/>	+ AL <sup>1</sup>	<input type="text"/>	+ AR <sup>1</sup>	<input type="text"/>	= GL <sup>2</sup>	<input type="text"/>
	WD <sup>3</sup>	<input type="text"/>	+ VD <sup>3</sup>	<input type="text"/>	+ ST	<input type="text"/>	= GT	<input type="text"/>
	SH	<input type="text"/>	+ DKH	<input type="text"/>			= GH	<input type="text"/>
	EL <sup>4</sup>	<input type="checkbox"/>	ER <sup>4</sup>	<input type="checkbox"/>	Stück	<input type="text"/>	Nummer	<input type="text"/>
	IA <sup>5</sup>	<input type="checkbox"/>			individuelle Beschriftung <input type="text"/>			
13	LM	<input type="text"/>	+ AL <sup>1</sup>	<input type="text"/>	+ AR <sup>1</sup>	<input type="text"/>	= GL <sup>2</sup>	<input type="text"/>
	WD <sup>3</sup>	<input type="text"/>	+ VD <sup>3</sup>	<input type="text"/>	+ ST	<input type="text"/>	= GT	<input type="text"/>
	SH	<input type="text"/>	+ DKH	<input type="text"/>			= GH	<input type="text"/>
	EL <sup>4</sup>	<input type="checkbox"/>	ER <sup>4</sup>	<input type="checkbox"/>	Stück	<input type="text"/>	Nummer	<input type="text"/>
	IA <sup>5</sup>	<input type="checkbox"/>			individuelle Beschriftung <input type="text"/>			
14	LM	<input type="text"/>	+ AL <sup>1</sup>	<input type="text"/>	+ AR <sup>1</sup>	<input type="text"/>	= GL <sup>2</sup>	<input type="text"/>
	WD <sup>3</sup>	<input type="text"/>	+ VD <sup>3</sup>	<input type="text"/>	+ ST	<input type="text"/>	= GT	<input type="text"/>
	SH	<input type="text"/>	+ DKH	<input type="text"/>			= GH	<input type="text"/>
	EL <sup>4</sup>	<input type="checkbox"/>	ER <sup>4</sup>	<input type="checkbox"/>	Stück	<input type="text"/>	Nummer	<input type="text"/>
	IA <sup>5</sup>	<input type="checkbox"/>			individuelle Beschriftung <input type="text"/>			
15	LM	<input type="text"/>	+ AL <sup>1</sup>	<input type="text"/>	+ AR <sup>1</sup>	<input type="text"/>	= GL <sup>2</sup>	<input type="text"/>
	WD <sup>3</sup>	<input type="text"/>	+ VD <sup>3</sup>	<input type="text"/>	+ ST	<input type="text"/>	= GT	<input type="text"/>
	SH	<input type="text"/>	+ DKH	<input type="text"/>			= GH	<input type="text"/>
	EL <sup>4</sup>	<input type="checkbox"/>	ER <sup>4</sup>	<input type="checkbox"/>	Stück	<input type="text"/>	Nummer	<input type="text"/>
	IA <sup>5</sup>	<input type="checkbox"/>			individuelle Beschriftung <input type="text"/>			
16	LM	<input type="text"/>	+ AL <sup>1</sup>	<input type="text"/>	+ AR <sup>1</sup>	<input type="text"/>	= GL <sup>2</sup>	<input type="text"/>
	WD <sup>3</sup>	<input type="text"/>	+ VD <sup>3</sup>	<input type="text"/>	+ ST	<input type="text"/>	= GT	<input type="text"/>
	SH	<input type="text"/>	+ DKH	<input type="text"/>			= GH	<input type="text"/>
	EL <sup>4</sup>	<input type="checkbox"/>	ER <sup>4</sup>	<input type="checkbox"/>	Stück	<input type="text"/>	Nummer	<input type="text"/>
	IA <sup>5</sup>	<input type="checkbox"/>			individuelle Beschriftung <input type="text"/>			
17	LM	<input type="text"/>	+ AL <sup>1</sup>	<input type="text"/>	+ AR <sup>1</sup>	<input type="text"/>	= GL <sup>2</sup>	<input type="text"/>
	WD <sup>3</sup>	<input type="text"/>	+ VD <sup>3</sup>	<input type="text"/>	+ ST	<input type="text"/>	= GT	<input type="text"/>
	SH	<input type="text"/>	+ DKH	<input type="text"/>			= GH	<input type="text"/>
	EL <sup>4</sup>	<input type="checkbox"/>	ER <sup>4</sup>	<input type="checkbox"/>	Stück	<input type="text"/>	Nummer	<input type="text"/>
	IA <sup>5</sup>	<input type="checkbox"/>			individuelle Beschriftung <input type="text"/>			

<sup>1</sup> AL + AR – min. je 100 mm, Empfehlung je 200 mm; <sup>2</sup> GL – Bei einer Gesamtlänge über 2.500 mm wird der Kasten in mehreren Segmenten geliefert. Einzelsegmente ≤ 2.000 mm;

<sup>3</sup> VD = 40 mm, WD min. 20 mm, Empfehlung 40 mm, abweichende Maße auf Anfrage; <sup>4</sup> Position der optionalen luftdichten Kabeldurchführung – Sicht von außen;

<sup>5</sup> optionale Ausführung mit anthrazitfarbener Innenseite ca. RAL 7015

Auftraggeber \_\_\_\_\_

Lieferadresse \_\_\_\_\_

## GUTEX Implio P Raffstorekasten Zubehör

	STÜCK
<b>GUTEX Implio Dichtkleber</b> 310ml Kartusche, weiß (Ø Verbrauch ca. 2/3 Kartusche je Fenster 120 cm Breite und 20 cm Keiltiefe) nur volle Verpackungseinheiten 12 Stück/Karton	
<b>GUTEX Implio P Raffstorekastenverbinder</b> für Raffstorekasten mit Gesamtlänge >2.500 mm Bsp: Kastenlänge 4.000 mm = 1 Verbinder; Kastenlänge 5.200 mm = 2 Verbinder	
<b>GUTEX Implio Kabeldurchführung, luft- und wasserdicht, vormontiert</b> Gesamtmenge der Kabel aus Positionen EL und ER	

Lieferzeiten nach technisch und kaufmännisch geklärtem Auftrag.

Die garantierte Lieferzeit beträgt 18 Arbeitstage.

Es gelten unsere Allgemeinen Geschäftsbedingungen: [www.gutex.de/agb](http://www.gutex.de/agb).

Ich habe meine Eingaben auf Richtigkeit geprüft und bestätige die Bestellung hiermit verbindlich.

\_\_\_\_\_  
Datum

\_\_\_\_\_  
Name (in Druckbuchstaben)

\_\_\_\_\_  
Unterschrift

### INTERNER VERMERK

Eingangsdatum \_\_\_\_\_

Bearbeiter \_\_\_\_\_

Auftrags-Nr. \_\_\_\_\_

Bestell-Nr. \_\_\_\_\_