

DAS WOHN GESUNDE INNENDÄMMSYSTEM

Holzfaserdämmung und Kalkputz

Beraten



Intevio aus GUTEX Thermoroom und gräfix

Innendämmungen setzen Sie vor allem zur Verbesserung des Wärmeschutzes ein, wenn eine Außendämmung nicht in Frage kommt, z. B. bei denkmalgeschützten Fassaden.

Dabei ist vor allem die bewusste Auswahl der Baustoffe wichtig, mit denen wir uns umgeben. Holzfaserdämmplatten und gräfix®-Putzprodukte – das passt ideal zusammen. Beide zeichnen sich aus durch Bestwerte bei Diffusionsoffenheit, Feuchtepuffervermögen und aktiver Feuchte-transportleistung – ideale Voraussetzungen für ein „kondensat-tolerierendes“ Innendämmsystem.

Das Innendämmsystem Intevio aus GUTEX Thermoroom und gräfix Kalkputz

- › Ist diffusionsoffen und kann besonders viel Wasserdampf wieder in das Rauminnere abgeben
- › Weist ein hohes Feuchtepuffervermögen auf und kann damit dem Innenraum, je nach Bedarf, Wasserdampf entziehen oder zurückgeben
- › Garantiert eine hohe aktive Feuchtetransportleistung durch eine hohe Sorptionsfähigkeit der Platte und hohe kapillare Leitfähigkeit des Putzsystems
- › Ist besonders hochwertig im Hinblick auf Baubiologie, Ökologie und Wohngesundheits
- › Durch die hohe Alkalität des Kalkputzes ist dieser wirksam gegen Mikroorganismen
- › All dies sorgt für hohe bauphysikalische Sicherheit und Wohnbehaglichkeit bei bestem Wohlfühlklima!



+  **gräfix**[®]
AUS GUTEM GRUND

UNSERE PRODUKT- & SERVICE-
PORTFOLIO AUSZEICHNUNG



Dach

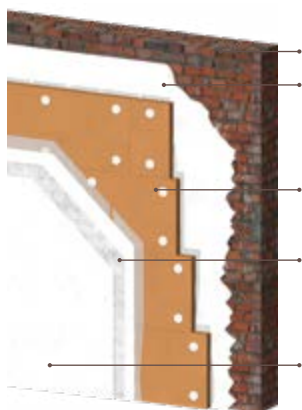


Fassade



Ausbau

INNENRÄUME MIT SYSTEM DÄMMEN



- 1** Mauerwerk
- 2** Ausgleichsschicht
gräfix 66 HP Kalk-Haftputz oder
gräfix 71 lite nh Kalk-Grund-Leichtputz
- 3** GUTEX Thermoroom
Holzfaserdämmplatte
- 4** Kopplungsschicht
gräfix 61 fein Kalk-Dünnschichtputz mit
gräfix 621 Außenputzgewebe verstärkt
- 5** Oberputz gräfix 61 fein Kalk-Dünnschichtputz, gefilzt
oder gräfix 685 Sumpfkalk-Dekorputz
optional Anstrich Rabolin 615 oder
gräfix 696 oder gräfix 680
Silikat-/Mineral-/Kalkfarbe, ggfs. eingefärbt



Verarbeitungsschritte

Befestigung:

Bringen Sie gräfix 66 HP vollflächig mittels Zahntraufel auf GUTEX Thermoroom auf. Ebenso bringen Sie im „kombinierten Verfahren“ gräfix 66 HP auf den Untergrund (Gesamtdicke 10mm). Alternativ kann gräfix 71 lite nh ebenso im „kombinierten Verfahren“ ausgeführt werden (Gesamtdicke 20mm). Die zugeschnittene und mit Kleber vorbereitete Platte mit gleichmäßigem Druck an den Untergrund andrücken und einschwimmen. Setzen Sie die Platten stumpf und ohne Kleberrückstände in den Fugen aneinander. Nach einigen Tagen Wartezeit (3 – 4) erfolgt die zusätzliche Befestigung mit Tellerdübeln (4 – 5 Stück/m²).

Armierung:

gräfix 61 fein Kalk-Dünnschichtputz mind. 3mm dick aufziehen. Oberflächennah wird gräfix 621 Außenputzgewebe verstärkt eingearbeitet und die überdeckende Putzoberfläche aufgeraut.

Oberputz und Anstrich:

Als Oberputz wird nach entsprechender Standzeit von mind. 7 Tagen der Kalk-Dünnschichtputz gräfix 61 fein ca. 2mm, gerieben oder gefilzt, oder gräfix 685 Sumpfkalk-Dekorputz strukturiert, aufgetragen.

Als optionale Farbbeschichtung dienen alternativ eine Rabolin Silikat-Farbe, gräfix Mineralfarbe oder die gräfix Kalkfarbe.

Hinweise zum Einsatz der Innendämmung:

Der Wärmedurchlasswiderstand R der innenliegenden Dämmung (Innendämmung) sollte auf 0,8 – 1,0 W/(m²K) begrenzt werden. Eine Erhöhung dieser Werte bzw. der Dämmstoffdicke erfordert eine hygrothermische Nachweisführung der Innendämmung. In der Oberflächenbeschichtung ist ein s_d-Wert ≤ 0,5 m einzuhalten.

Beachten Sie bitte die Verarbeitungsrichtlinien der beiden Systemhersteller unter www.gutex.de und www.graefix.de

GUTEX Partner

gräfix[®]
AUS GUTEM GRUND

WOLFGANG ENDRESS GMBH & CO KG

Bayreuther Straße 46
D-91322 Gräfenberg

Telefon: +49 9192 9955-0
info@graefix.de
www.graefix.de

GUTEX

GUTEX Holzfaserplattenwerk

Gutenburg 5 | D-79761 Waldshut-Tiengen

Telefon: + 49 7741 6099-0 | www.gutex.de | info@gutex.de

Das gute Gefühl, die richtige Entscheidung getroffen zu haben. Das ist der GUTEX Effekt.



DER
**GUTEX
EFFEKT**