

# DAS WOHN GESUNDE INNENDÄMMSYSTEM

Holzfaserdämmung und Kalkputz

Beraten



## GUTEX Thermoroom + weber.therm eco IDS

Innendämmungen setzen Sie vor allem zur Verbesserung des Wärmeschutzes ein, wenn eine Außendämmung nicht in Frage kommt, z. B. bei denkmalgeschützten Fassaden.

Dabei ist vor allem die bewusste Auswahl der Baustoffe wichtig, mit denen wir uns umgeben. Holzfaserdämmplatten und Kalkputze – das passt ideal zusammen. Beide zeichnen sich aus durch Bestwerte bei Diffusionsoffenheit, Feuchtepuffervermögen und aktiver Feuchtetransportleistung – ideale Voraussetzungen für ein „kondensat-tolerierendes“ Innendämmsystem.

### Das Innendämmsystem Intevio aus GUTEX Thermoroom und weber.therm eco IDS

- › Ist diffusionsoffen und kann besonders viel Wasserdampf wieder in das Rauminnere abgeben
- › Weist ein hohes Feuchtepuffervermögen auf und kann damit dem Innenraum, je nach Bedarf, Wasserdampf entziehen oder zurückgeben
- › Garantiert eine hohe aktive Feuchtetransportleistung durch eine hohe Sorptionsfähigkeit der Platte und hohe kapillare Leitfähigkeit des Putzsystems
- › Ist besonders hochwertig im Hinblick auf Baubiologie, Ökologie und Wohngesundheits
- › All dies sorgt für hohe bauphysikalische Sicherheit und Wohnbehaglichkeit bei bestem Wohlfühlklima!



+

**weber**  
SAINT-GOBAIN

UNSERE PRODUKT- & SERVICE-  
PORTFOLIO AUSZEICHNUNG



Dach



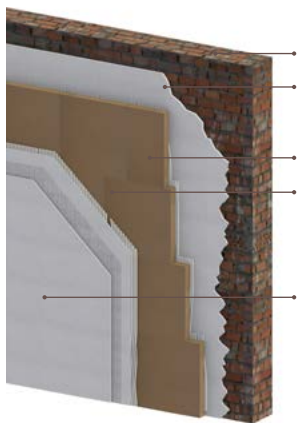
Fassade



Ausbau

**GUTEX**

# INNENRÄUME MIT SYSTEM DÄMMEN



- 1 Bestandswand Mauerwerk
- 2 Ausgleichs- und Klebeschicht weber.therm 301 Klebe- und Armierungsmörtel
- 3 GUTEX Thermoroom Holzfaserdämmplatte
- 4 Armierungsschicht aus weber.therm 301 Klebe- und Armierungsmörtel/ weber.therm 311 Armierungsgewebe
- 5 Putzsystem weber.cal



## Verarbeitungsschritte

### Vorbereitung und Befestigung:

Der Untergrund ist durch entsprechende Maßnahmen so vorzubereiten, dass er tragfähig, eben, trocken sowie fett- und staubfrei ist. GUTEX Thermoroom wird mit weber.therm 301 Klebe- und Armierungsmörtel aufgeklebt.

- › Der Kleberauftrag erfolgt mit 10 x 10 mm Zahntraufel.
- › Die Klebeschicht ist mind. 5 mm dick auszuführen.

### Armierung:

- › Mit weber.therm 301 Klebe- und Armierungsmörtel eine Armierungsschicht von mind. 5 - 7 mm auftragen.
- › Das weber.therm 311 Armierungsgewebe im äußeren Drittel der Armierungsschicht einbetten.

### Oberputz und Anstrich:

Auf der getrockneten Spachtelschicht erfolgt die Endbeschichtung mittels Tapezieren, Anstrich, Deckputz o. a. Als Deckputz eignen sich die auf dem Innendämmsystem geprüften Kalkputze weber.cal 178 Kalkglätte, weber.cal 286 Kalk-Strukturputz und weber.cal 288 Kalk-Filzputz.

Beachten Sie bitte:

- › Ab 60 mm Dämmstoffdicke ist ein bauphysikalischer Nachweis erforderlich (z. B. nach WUFI).
- › Die Verarbeitungsrichtlinien der beiden Systemhersteller unter [www.gutex.de](http://www.gutex.de) und [www.sg-weber.de](http://www.sg-weber.de)

GUTEX Partner

**weber**  
SAINT-GOBAIN

Saint-Gobain Weber GmbH

Schanzenstr. 84  
40549 Düsseldorf  
Tel.: +49 211 9 13 69-0  
[www.sg-weber.de](http://www.sg-weber.de)

**GUTEX**

GUTEX Holzfaserplattenwerk

Gutenburg 5 | D-79761 Waldshut-Tiengen  
Telefon: + 49 7741 6099-0 | [www.gutex.de](http://www.gutex.de) | [info@gutex.de](mailto:info@gutex.de)

*Das gute Gefühl, die richtige Entscheidung getroffen zu haben. Das ist der GUTEX Effekt.*



DER  
GUTEX  
EFFEKT