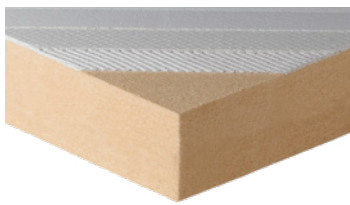


# SICHER VERARBEITET IM SYSTEM

Thermowall WDVS + tex-color

## Die bauaufsichtlich zugelassene Putzfassade – von GUTEX und tex-color

Die Putze und Farben von tex-color bieten Ihnen unbegrenzte Möglichkeiten der Fassadengestaltung. Bei Verarbeitung im ökologischen Wärmedämmverbundsystem Thermowall WDVS profitieren Sie von der Sicherheit eines bauaufsichtlich zugelassenen Systems (Zulassungen Z-33.47-660 und Z-33.43-942) – sowohl bei Aufbringung auf Holzuntergründen als auch bei mineralischen Wandkonstruktionen. Die Praxis beweist es: Das WDVS von GUTEX ist robust und zuverlässig und bei systemgerechter Verarbeitung nachhaltig funktionstüchtig.



## Thermowall WDVS auf Mauerwerk

Immer mehr Eigentümer möchten ihre Immobilie nicht nur energetisch, sondern auch behaglich wohngesund und mit nachhaltigen Dämmstoffen sanieren! Sie können diese Nachfrage auch als Maler, Putzer oder Stuckateur nutzen – durch die Verarbeitung von Thermowall WDVS auf Mauerwerk. Gemeinsam machen wir es möglich: in partnerschaftlicher Zusammenarbeit, mit sicheren, robust zu verarbeitenden Holzfaserdämmplatten, umfassenden Lösungen sowie Schulung und Support. Sprechen Sie uns an!

## THERMOWALL HOLZFASER-DÄMMPLATTEN

- › GUTEX Thermowall
- › GUTEX Thermowall NF
- › GUTEX Thermowall-gf
- › GUTEX Thermowall-L\*
- › GUTEX Thermowall Durio



Mehr Informationen zu diesen Produkten unter [www.gutex.de](http://www.gutex.de)

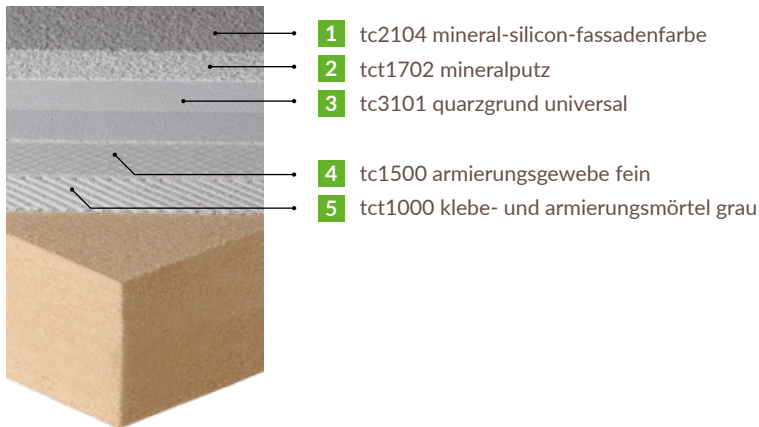
## VORTEILE FÜR MALER, PUTZER, STUCKATEURE

- › bis zu 5 Monate frei bewitterbar
- › gute Wärmespeicherfähigkeit und daher weniger anfällig für Algen, Pilze
- › diffusionsoffen für nachhaltig getrocknete Gebäudekonstruktionen
- › maßhaltig, dimensionsstabil und leicht zu verarbeiten

Beraten



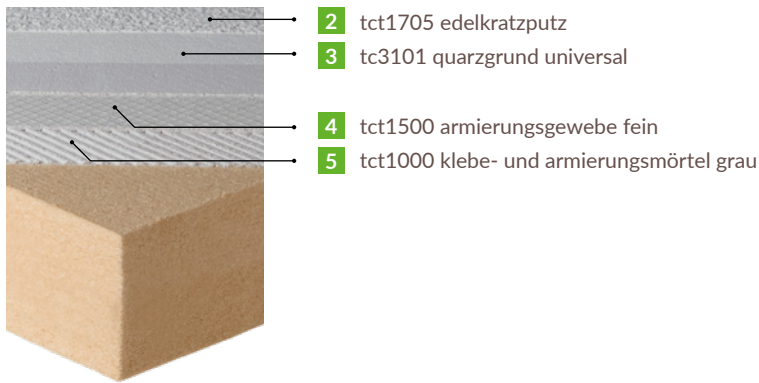
# PUTZAUFBAU BEI THERMOWALL WDV5



- 1 tc2104 mineral-silicon-fassadenfarbe
- 2 tct1702 mineralputz
- 3 tc3101 quarzgrund universal
- 4 tc1500 armierungsgewebe fein
- 5 tct1000 klebe- und armierungsmörtel grau

## tex-color WOOD-System:

Bietet mit Holzfaser als Dämmstoff eine ökologische und nachhaltige Möglichkeit zur Wärmedämmung von Gebäuden. Die Holzfaserdämmplatten aus nachwachsenden Rohstoffen tragen dazu bei den Energieverbrauch zu senken. Eine mineralische Armierungs- und Putzschicht sorgt für Stabilität und Widerstandsfähigkeit des Systems. Das Fassadenanstrichsystem ist ebenfalls umweltfreundlich und langlebig. Dieser WDV-Systemaufbau mit Holzfaser ist eine nachhaltige und ökologische Lösung für die effektive Wärmedämmung von Gebäuden, die den ökologischen Fußabdruck minimiert.



- 2 tct1705 edelkratzputz
- 3 tc3101 quarzgrund universal
- 4 tct1500 armierungsgewebe fein
- 5 tct1000 klebe- und armierungsmörtel grau

## tex-color WOOD-System mit Edelkratzputz:

Der besondere Unterschied in diesem Beschichtungsaufbau ist die spezielle Textur des Edelkratzputzes, der für seine besondere Optik und Haltbarkeit bekannt ist. Praktisch ohne Biozide zeichnet sich durch dickschichtige Verarbeitung eine langlebige Oberfläche mit besonderer geringer Verschmutzungsneigung durch Edelkreidung aus.

*\*Zulassung beantragt*

**GUTEX Partner**



**Meffert AG Farbwerke**

Heckerstieg 4  
99085 Erfurt

Telefon: +49 361 59073-0  
info@tex-color.de  
www.tex-color.de



**GUTEX Holzfaserplattenwerk**

Gutenburg 5 | D-79761 Waldshut-Tiengen  
Telefon: + 49 7741 6099-0 | www.gutex.de | info@gutex.de

*Das gute Gefühl, die richtige Entscheidung getroffen zu haben. Das ist der GUTEX Effekt.*



DER  
**GUTEX  
EFFEKT**