

DAS WOHN GESUNDE INNENDÄMMSYSTEM

Holzfaserdämmung und Kalkputz

Beraten



Intevio aus GUTEX Thermoroom und akurit KSN Kalkspachtel Natur (TüV allergikergesamt)

Innendämmungen werden vor allem zur Verbesserung des Wärmeschutzes eingesetzt, wenn eine Außendämmung nicht anwendbar ist, z. B. bei denkmalgeschützten Fassaden, temporär genutzte Räume oder wirtschaftliche Teilsanierungen.

Dabei ist vor allem die bewusste Auswahl der Baustoffe wichtig, mit denen wir uns umgeben. Holzfaserdämmplatten und Kalkputze – das passt ideal zusammen. Beide zeichnen sich aus durch Bestwerte bei Diffusionsoffenheit, Feuchtepuffervermögen und aktiver Feuchttransportleistung – ideale Voraussetzungen für ein „kondensat-tolerierendes“ Innendämmsystem.

Das Innendämmsystem Intevio aus GUTEX Thermoroom und akurit KSN Kalkspachtel Natur (TüV allergikergesamt)

- › Ist diffusionsoffen und kann besonders viel Wasserdampf wieder in das Rauminnere abgeben
- › Weist ein hohes Feuchtepuffervermögen auf und kann damit dem Innenraum, je nach Bedarf, Wasserdampf entziehen oder zurückgeben
- › Garantiert eine hohe aktive Feuchttransportleistung durch eine hohe Sorptionsfähigkeit der Platte und hohe kapillare Leitfähigkeit des Putzsystems
- › Ist besonders hochwertig im Hinblick auf Baubiologie, Ökologie und Wohngesundheits
- › All dies sorgt für hohe bauphysikalische Sicherheit und Wohnbehaglichkeit bei bestem Wohlfühlklima!



+

akurit

Eine Marke von slevert



UNSERE PRODUKT- & SERVICE-
PORTFOLIO AUSZEICHNUNG



Dach

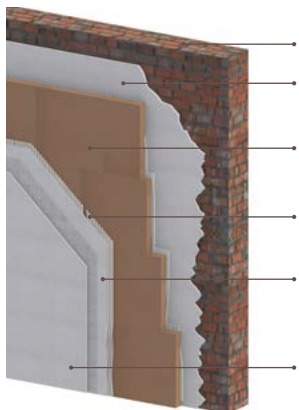


Fassade



Ausbau

INNENRÄUME MIT SYSTEM DÄMMEN



- 1 Mauerwerk
- 2 Klebe- und Armierungsmörtel akurit KSN Kalkspachtel Natur
- 3 akurit HFD GUTEX THERMOROOM 041
- 4 Klebe- und Armierungsmörtel akurit KSN Kalkspachtel Natur mit akurit Armierungsgewebe mittel
- 5 akurit KSN Kalkspachtel Natur
akurit KGN Kalkglätte Natur
akurit FP Filzputz
- 6 akurit Sanasil plus Raum Aktiv



Verarbeitungsschritte

Befestigung:

akurit KSN Kalkspachtel Natur Verklebung im Buttering-Floating-Verfahren, KSN als Klebemörtel auf ebenen Untergründen im Kamm- bttverfahren mit einer Zahntraufel vollflächig auf der Plattenrückseite auftragen. Dabei nur so viel Platten vorspachteln, wie in der klebeoffenen Zeit (ca. 10 Minuten) verarbeitet werden können. Der Untergrund wird zusätzlich mit einer dünnen Schicht akurit KSN Kalkspachtel Natur als Haftspachtelung versehen. Die Platten frisch in frisch ansetzen und unter leichtem Druck einschwimmen und ausrichten. Keinen Klebemörtel in die Plattenfuge gelangen lassen. Es ist auf hohlraumfreie Verklebung zu achten.

Armierung:

akurit KSN Kalkspachtel Natur als Armierungsputz in Schichtdicken von 3 bis 10 mm auftragen, akurit Armierungsgewebe mittel straff und faltenfrei in das obere Drittel der Putzlage einlegen. Die einzelnen Gewebepanzen müssen sich mindestens 10 cm überlappen und vollständig mit Armierungsmörtel überdeckt sein. An allen Ecken und Kanten sind vorab Gewebeeckwinkel anzubringen.

Oberputz und Anstrich:

akurit KSN Kalkspachtel Natur
Überfilzen der Armierungslage mit den TÜV zertifizierten (allergikergesamt) akurit KSN oder akurit FP. Bei geglätteten Oberflächen empfehlen wir das Abglätten mit unserer akurit KGN Kalkglätte Natur. Bei mehrlagiger Arbeitsweise müssen die Zwischenstandzeiten von 1 Tag pro mm Auftragsdicke eingehalten werden.

akurit SANASIL PLUS Raum Aktiv

Vor dem Aufbringen eines Anstriches muss die Putzfläche ausreichend fest und vollständig durchgetrocknet sein. Optimale raumluftfeuchtereulierende Eigenschaften in Innenräumen werden durch Verwendung von Kalk- oder Silikatfarben erzielt. Akurit SANASIL PLUS Raum Aktiv (TüV zertifiziert allergikergesamt) im Kreuzgang mit Farbrolle, Malerbürste oder Pinsel auftragen. Auch ein Auftrag mit geeignetem Airless-Gerät ist möglich. Produkt als Vor- und Schlussanstrich verwenden, Trocknungszeiten einhalten.

Beachten Sie bitte die Verarbeitungsrichtlinien der beiden Systemhersteller unter www.gutex.de und www.akurit.de

GUTEX Partner



Sievert Baustoffe SE & Co. KG
Mühlenschweg 6 | 49090 Osnabrück | Tel.: 0541 601 601
www.akurit.de



GUTEX Holzfaserplattenwerk
Gutenburg 5 | D-79761 Waldshut-Tiengen
Telefon: + 49 7741 6099-0 | www.gutex.de | info@gutex.de

Das gute Gefühl, die richtige Entscheidung getroffen zu haben. Das ist der GUTEX Effekt.



Hinweis: Druckfehler, Änderungen und Irrtümer vorbehalten. Die vorliegende Broschüre entspricht dem derzeitigen Entwicklungsstand unserer Produkte und verliert bei Erscheinen einer Neuausgabe ihre Gültigkeit. Die Eignung der Produkte ist nicht verbindlich für Einzelfälle besonderer Art. Gewährleistung und Haftung richten sich bei Lieferung nach unseren Allgemeinen Geschäftsbedingungen. Bildnachweise: © Fa. GUTEX; Fa. Sievert SE; Virtua/3/Fotolia Stand 2024-06